

### Beschreibung

Vordruckkompensierter Druckregler aus Rotguss mit Schmutzsieb aus Edelstahl. Die Ausführungen bis 10 bar Ausgangsdruck haben als Regelsystem eine Membrane, alle anderen haben einen Kolben. Ein Schmutzfängersieb aus Edelstahl schützt vor Verschmutzung.

### Trinkwasser



Druckregler RWA-...C mit dem Druckbereich 1,5 ... 6 bar sind insbesondere für Trinkwasser geeignet. Die Regler mit DN 15 bis DN 25 haben die gleichen Baumaße wie D06F von Honeywell, DVGW-Zulassung bis DN 32.

### Medium

vorzugsweise Wasser, aber auch Druckluft, neutrale Flüssigkeiten und Gase. Bei dem Einsatz von Druckluft ist zu berücksichtigen, dass die Druckregler nicht rücksteuerbar sind.

### Mindestdruckgefälle

1 bar, zwischen Ein- und Ausgangsdruck

### Manometeranschluss

G $\frac{1}{4}$ , beidseitig für den Ausgangsdruck, Anschlüsse sind mit Stopfen verschlossen.

### Einbaulage

beliebig, vorzugsweise senkrecht

### Ex-Bereich

Die Druckregler sind einsetzbar gemäß den Richtlinien ATEX2014/34/EU, EN1127, EN13463 für Zone 1, 2, 21 und 22.

### Druckgeräterichtlinie

Die Regler entsprechen den EU-Richtlinien DGRL/PED für Flüssigkeiten und Gase der Gruppe 2.

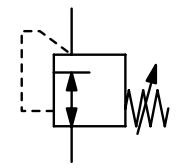
### Temperaturbereich

0 °C bis 80 °C

### Werkstoffe

siehe gegenüberliegende Seite

Trinkwasser



R $\frac{3}{8}$ " bis R2 $\frac{1}{2}$ "  
0,2 ... 2/20 bar

Abmessungen			Volumenstrom	K <sub>vs</sub> -	Nenn-	Anschluss-	Druck		Bestell-
A	B	C	empfohlen	Wert	weite	gewinde	Eingang	Ausgang	Nummer
mm	mm	mm	(m <sup>3</sup> /h)*1	(m <sup>3</sup> /h)*2	DN	R	max. bar	bar	

## Druckregler mit Außengewinde

Rotguss, NBR  
Trinkwasser: RWA-...C

RWA

137	154	27	1,3	2,9	DN 10	3/8"	16	0,2 ... 2	RWA-03A
	163						25	0,5 ... 4	RWA-03B
	168						25	1,5 ... 6	RWA-03C
	163						25	1,5 ... 10	RWA-03E
	182						25	1,5 ... 12	RWA-03F
	233						25	2,0 ... 20	RWA-03G
137	154	27	1,3	2,9	DN 15	1/2"	16	0,2 ... 2	RWA-04A
	163						25	0,5 ... 4	RWA-04B
	168						25	1,5 ... 6	RWA-04C
	163						25	1,5 ... 10	RWA-04E
	182						25	1,5 ... 12	RWA-04F
	233						25	2,0 ... 20	RWA-04G
141	156	27	2,3	3,9	DN 20	3/4"	16	0,2 ... 2	RWA-06A
	163						25	0,5 ... 4	RWA-06B
	168						25	1,5 ... 6	RWA-06C
	163						25	1,5 ... 10	RWA-06E
	182						25	1,5 ... 12	RWA-06F
	233						25	2,0 ... 20	RWA-06G
161	155	29	3,6	5,4	DN 25	1"	16	0,2 ... 2	RWA-08A
	164						25	0,5 ... 4	RWA-08B
	168						25	1,5 ... 6	RWA-08C
	164						25	1,5 ... 10	RWA-08E
	182						25	1,5 ... 12	RWA-08F
	233						25	2,0 ... 20	RWA-08G
177	156	47	5,8	6,1	DN 32	1 1/4"	16	0,2 ... 2	RWA-10A
	219						25	0,5 ... 4	RWA-10B
	222						25	1,5 ... 6	RWA-10C
	219						25	1,5 ... 10	RWA-10E
	234						25	1,5 ... 12	RWA-10F
	252						25	2,0 ... 20	RWA-10G



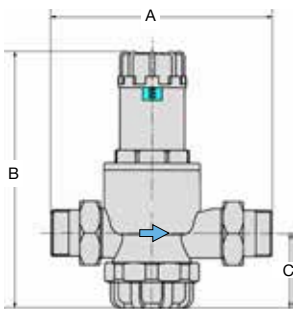
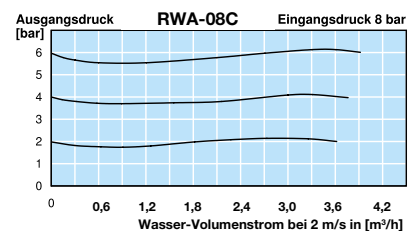
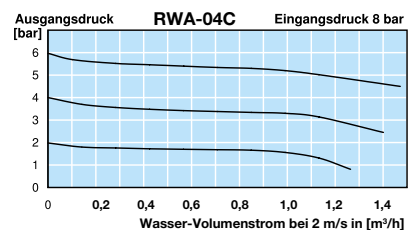
RWA-04B / C / E



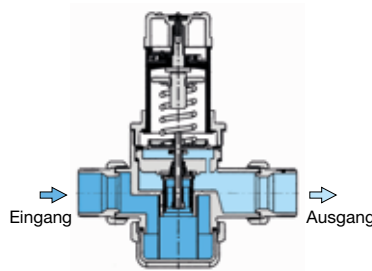
RWA-04A



RWA-04F / G



RWA



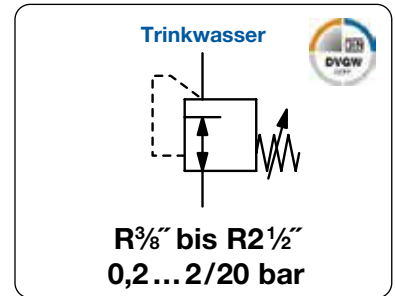
Schnittbild

\*1 bei Wasser-Strömungsgeschwindigkeit von 2 m/s. \*2 bei Druckluft ist der Volumenstrom um den Faktor 70 größer.



Regler-Typ	Werkstoffe						
	RW	RWA-..A	RWA-..B	RWA-..C	RWA-..E	RWA-..F	RWA-..G
Nennweite	DN	DN 10-65	DN 15-65	DN 10-65	DN 15-65	DN 15-100	DN 10-65
Gehäuse	alle	Rotguss CnSn5Zn5Pb2-C-GS / CC499K (Rg5)					
Federhaube	< DN 32	PA	Ms	PA	Ms	Ms (< DN 25)	Ms (< DN 25)
	> DN 40	Rg	GG	GG	GG	GG (> DN 32)	GG (> DN 32)
Dichtung	alle	NBR					
Membrane	< DN 25	NBR					
	> DN 32	NBR					
	> DN 32	Kolben/NBR					
Innenteile	< DN 32	Ms, SS, Ho					
	> DN 40	Ms, SS					
Reglereinheit austauschbar	< DN 32	Kartusche				Ventilsitz	
	> DN 40	Ventilsitz				Ventilsitz	

Erklärung: **Ms:** Messing **SS:** Edelstahl **Rg:** Rotguss **GG:** Grauguss **Ho:** Hostaform C **NBR:** Nitrilkautschuk



Abmessungen			Volumenstrom	K <sub>vs</sub>	Nenn-	Anschluss-	Druck		Bestell-
A	B	C	empfohlen	Wert	weite	gewinde	Eingang	Ausgang	Nummer
mm	mm	mm	(m³/h)*1	(m³/h)*2	DN	R	max. bar	bar	

Druckregler mit Außengewinde							Rotguss, NBR Trinkwasser: RWA-..C	RWA	
210	370	59	9,0	9,0	DN 40	1½"	16	0,2 ... 2	RWA-12A
	301	51					25	0,5 ... 4	RWA-12B
	293	51					25	1,5 ... 6	RWA-12C
	361	51					25	1,5 ... 10	RWA-12E
	361	51					25	1,5 ... 12	RWA-12F
	386	51					25	2,0 ... 20	RWA-12G
210	372	61	14	13	DN 50	2"	16	0,2 ... 2	RWA-16A
	372	61					25	0,5 ... 4	RWA-16B
	294	53					25	1,5 ... 6	RWA-16C
	363	53					25	1,5 ... 10	RWA-16E
	364	53					25	1,5 ... 12	RWA-16F
	388	53					25	2,0 ... 20	RWA-16G
273	394	68	24	20	DN 65	2½"	16	0,2 ... 2	RWA-20A
	324						25	0,5 ... 4	RWA-20B
	324						25	1,5 ... 6	RWA-20C
	392						25	1,5 ... 10	RWA-20E
	384						25	1,5 ... 12	RWA-20F
	408						25	2,0 ... 20	RWA-20G

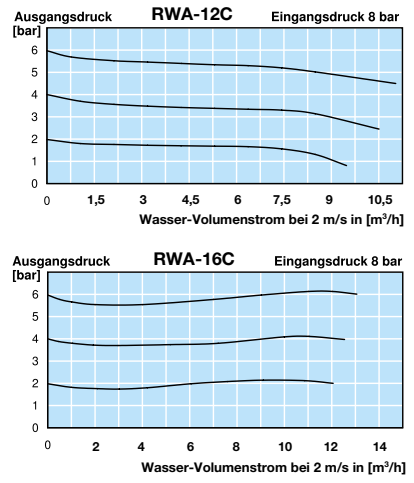
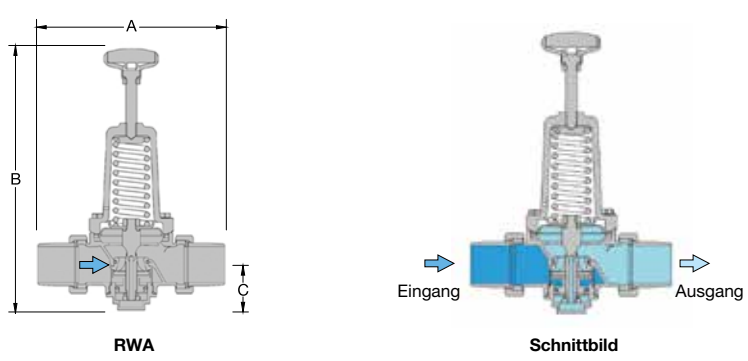


**Wahlweise Ausführung,** es ist die entsprechende Zahl hinzuzufügen

NPT	Anschlussgewinde	RWA-.. .N	
Elastomere	CR: C	FKM: V	RWA-.. .V
für diverse Medien	Warm-, Heiß-, Seewasser, Säure, Lauge, Öl, Kraftstoffe Klebstoffe, Lebensmittel, Schäume, Gase usw.	RWA-.. .X	

**Zubehör,** lose beigelegt

Manometer	Ø 50 mm, 0... <sup>*3</sup> bar, G¼	bis G½	MA5002-.. <sup>*3</sup>
	Ø 63 mm, 0... <sup>*3</sup> bar, G¼	ab G¾	MA6302-.. <sup>*3</sup>
	Ø 50 mm, 0...60 bar, G¼	für G¼ bis G2	MA ..02-25



\*1 Bei Wasser-Strömungsgeschwindigkeit von 2 m/s. \*2 Bei Druckluft ist der Volumenstrom um den Faktor 70 größer. \*3 02 = 0...2 bar, 04 = 0...4 bar, 06 = 0...6 bar, 10 = 0...10 bar, 16 = 0...16 bar